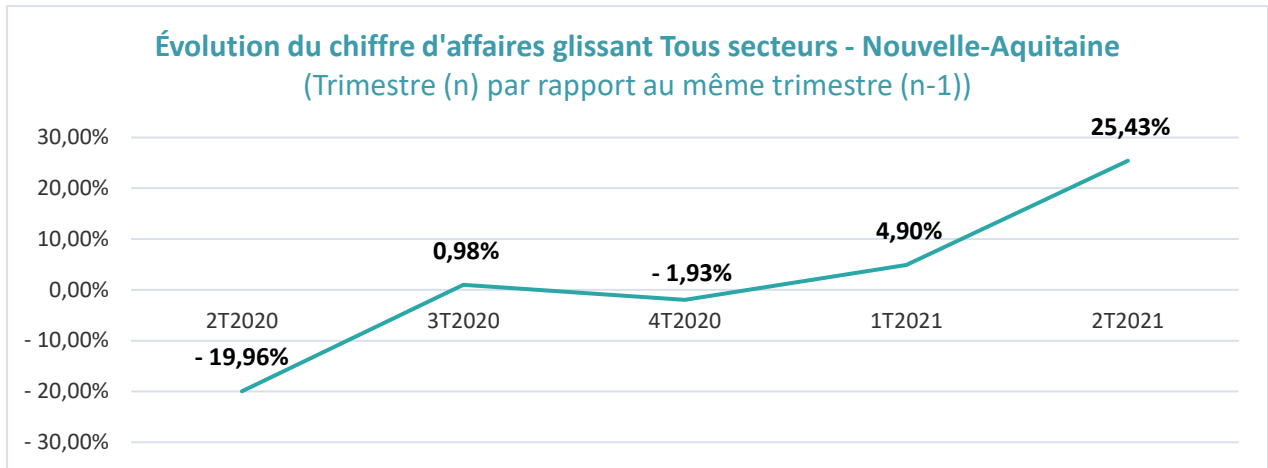


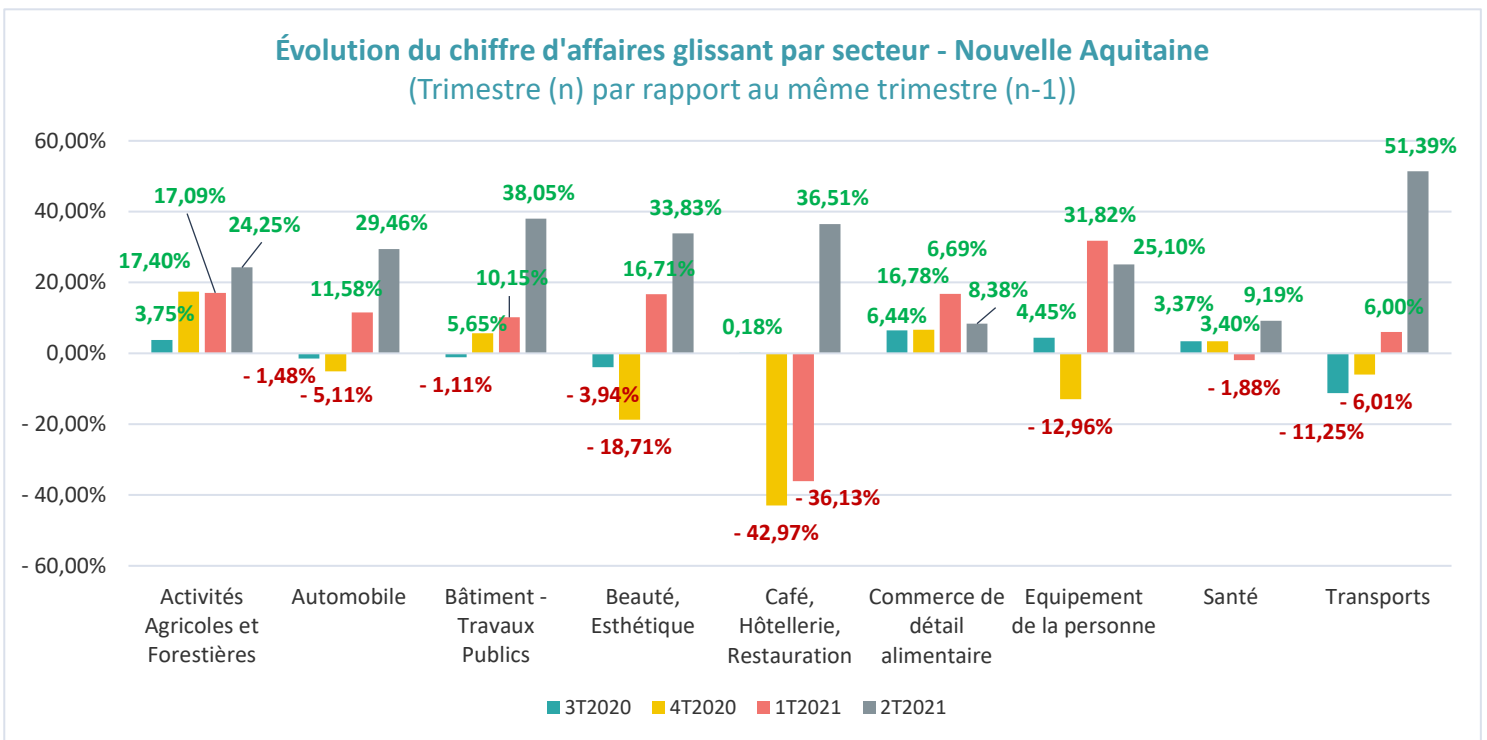


## RETOUR À UN NIVEAU D'ACTIVITÉ D'AVANT CRISE AU DEUXIÈME TRIMESTRE 2021

**+25,43%**

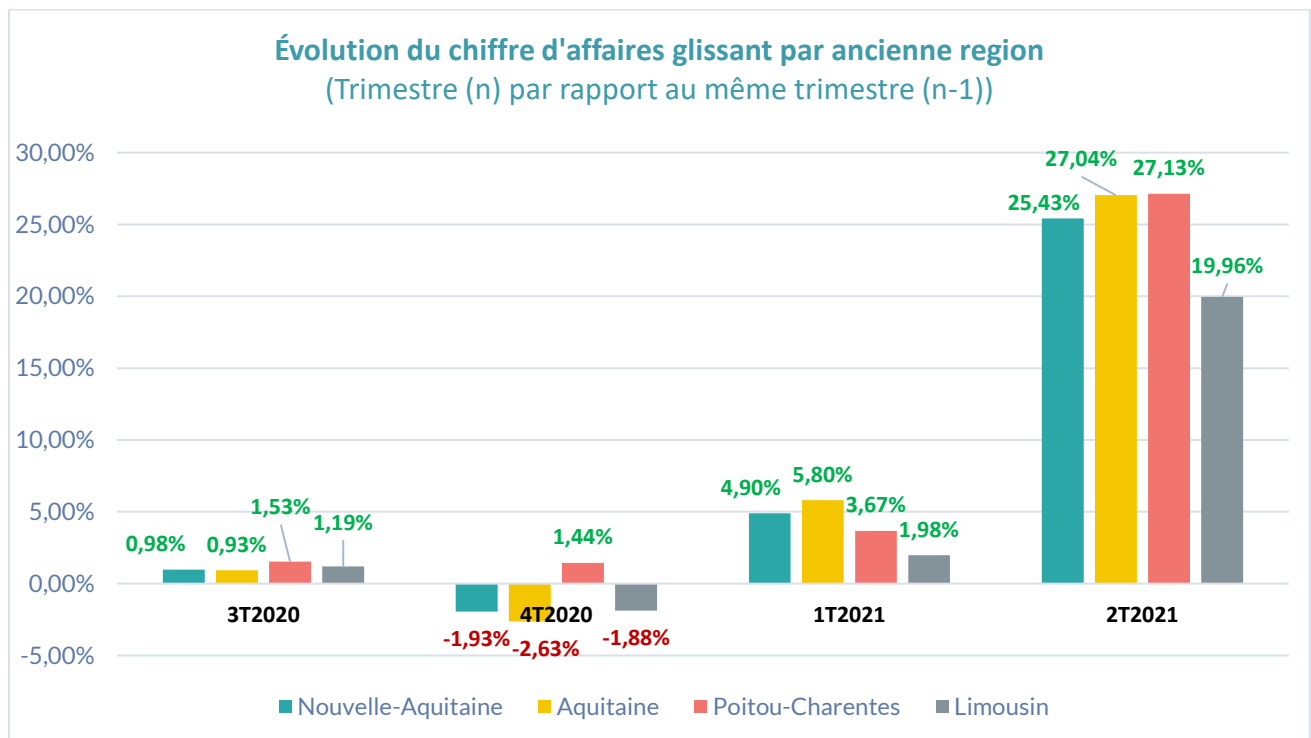


## ÉVOLUTION DE L'ACTIVITÉ PAR SECTEUR



Les entreprises des secteurs Transports, Bâtiment - Travaux Publics et Café Hôtellerie, Restauration affichent les meilleurs résultats sur la période.

## ÉVOLUTION DU CHIFFRE D'AFFAIRES PAR RÉGION



Regards sur la TPE en Nouvelle-Aquitaine est un portail d'informations économiques sur la TPE.

Il regroupe des données économiques et financières exclusives sur la TPE en Nouvelle-Aquitaine, par territoire, secteur et profession. Ces données permettent de connaître les performances et évolutions de l'activité économique des TPE.

Chaque année, un retraitement de 22 000 liasses fiscales des entreprises adhérentes aux OGA est réalisé, afin d'obtenir des données représentatives et précises sur la conjoncture financière et économique régionale.

Les différents retraitements et analyses permettent d'établir des indicateurs économiques et financiers pertinents : les baromètres santé et tendance, des statistiques financières, les valeurs de fonds de commerce de plus de 100 activités du commerce, de l'artisanat et des services.

Retrouvez toutes les données sur [www.regards-tpe.fr](http://www.regards-tpe.fr)