

FOCUS ÉCONOMIQUE ET FINANCIER

PAYS BARVAL

Pays Bassin d'Arcachon et Val de l'Éyre



Cecogeb
Organisme Consulaire pour la Gestion
et l'Entrepreneuriat

- Une sortie de crise moins marquée pour le BARVAL, comparée à la métropole bordelaise.
- Des filières issues d'une économie fortement présente :
 - Le secteur Cafés-Hôtels-Restaurants (CHR) tire la reprise du territoire,
 - Un secteur du BTP stable qui demeure une composante forte du tissu économique du BARVAL.
- La COBAN se positionne comme le moteur principal de la dynamique économique du territoire.
- Une dynamique du Val de l'Eyre résolument industrielle.
- Des TPE aux indicateurs de rentabilité plus performants sur le BARVAL que sur Bordeaux Métropole,... malgré des indicateurs d'équilibres financiers fragiles.

Éléments de réflexion :

- Établir une analyse plus fine du Val de l'Eyre dans sa composante TPE, avec pour objectif la consolidation de l'environnement présentiel,
- Des relations TPE - Banque à accompagner (suite à la fragilité financière affichée),
- Orienter le marketing territorial vers des grands projets structurants permettant d'optimiser les retombées économiques de la métropole bordelaise en direction de la zone du Val de l'Eyre.

Méthodologie

Étude portant sur l'analyse de 2047 TPE présentes sur le territoire du Pays Bassin d'Arcachon-Val de l'Eyre (Barval), soit un taux de représentativité de 16%, couvrant les exercices comptables de 2006 à 2016. Ces données sont issues du Guide de la TPE, www.guide-tpe.fr, créé par les Organismes de Gestion Agréés aquitains.

SOMMAIRE

PANORAMA DES TPE SUR LE BARVAL 3

Éléments de portrait des TPE du pays BARVAL 3

Des territoires aux évolutions contrastées 4

Analyse des performances commerciales et économiques des TPE 5

Situation économique et financière des entreprises du BARVAL :
des indicateurs qui restent fragiles. 6

ANALYSE SECTORIELLE ET PROFESSIONNELLE 7

Une dynamique commerciale impulsée par l'économie présenteielle 7

Cafés - Hôtels - Restaurants : une filière qui retrouve des couleurs. 8

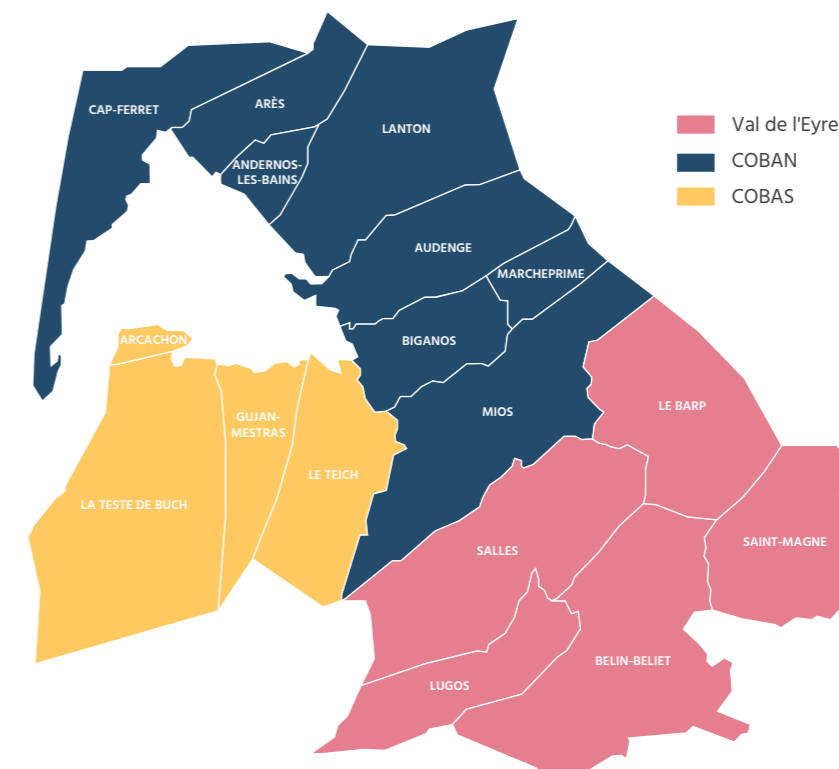
Artisanat du Bâtiment et Travaux Publics : un secteur solide et stable 9

Focus sur la Réparation et maintenance navale 10

ÉLÉMENTS DE PORTRAIT DES TPE DU PAYS BARVAL

Le pays Bassin d'Arcachon Val de l'Eyre (BARVAL) est composé de trois intercommunalités :

- La Communauté d'agglomération du Bassin d'Arcachon Nord (COBAN)
- La Communauté d'agglomération du Bassin d'Arcachon Sud (COBAS)
- La Communauté de communes du Val de l'Eyre



Une économie présenteielle forte : une demande toujours dynamique (données INSEE 2014 -2015)

La part des ménages imposables est supérieure à la moyenne régionale (62,4% contre 55,1% en Nouvelle-Aquitaine).

Le Pays est composé d'une forte proportion de retraités (34,6% des personnes recensées), supérieure à la moyenne girondine (25,7%) et de Bordeaux Métropole (21,8%).

La proportion de CSP+ est moins élevée dans le BARVAL (25,3%) qu'en Gironde (29%) (32% pour Bordeaux Métropole).

Le territoire se caractérise par une forte proportion d'entreprises dans le BTP (21% des entreprises contre 19% en Gironde), les CHR (12% contre 9% des entreprises girondines) et les services aux particuliers (10% contre 8% en Gironde).

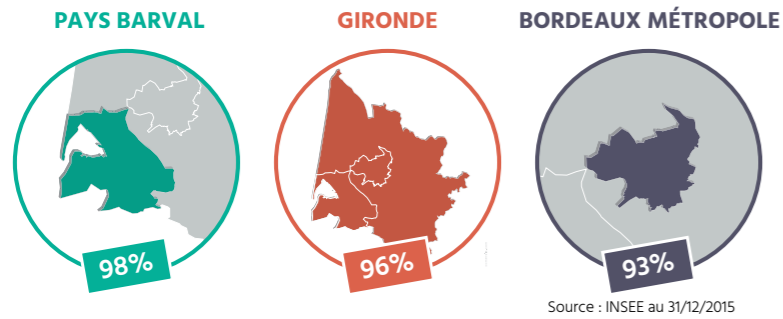
Le BARVAL révèle une économie contrastée : le territoire du Val de l'Eyre a une vocation industrielle développée alors que le Bassin d'Arcachon présente une économie fortement présenteielle*. En effet, 80,3% des salariés du Bassin d'Arcachon font partie de la sphère présenteielle contre 47,9% des salariés dans le Val de l'Eyre.

* Les activités présenteielles sont les activités mises en œuvre localement pour la production de biens et de services visant la satisfaction des besoins de personnes présentes dans la zone, qu'elles soient résidentes ou touristes (définition INSEE).

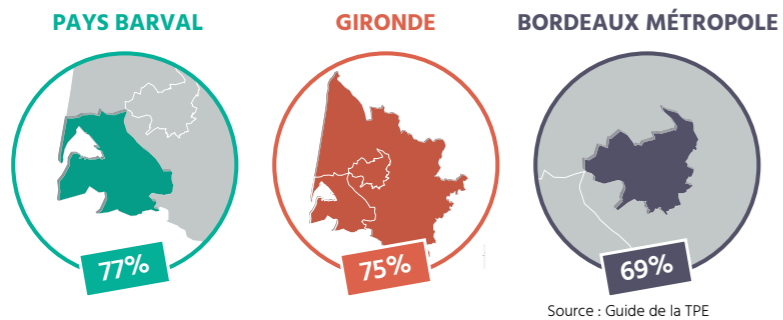
Un territoire essentiellement constitué de TPE

Une densité supérieure à la moyenne départementale et métropolitaine

Part des TPE parmi les établissements actifs en 2015



Part des entreprises sans salarié en 2016

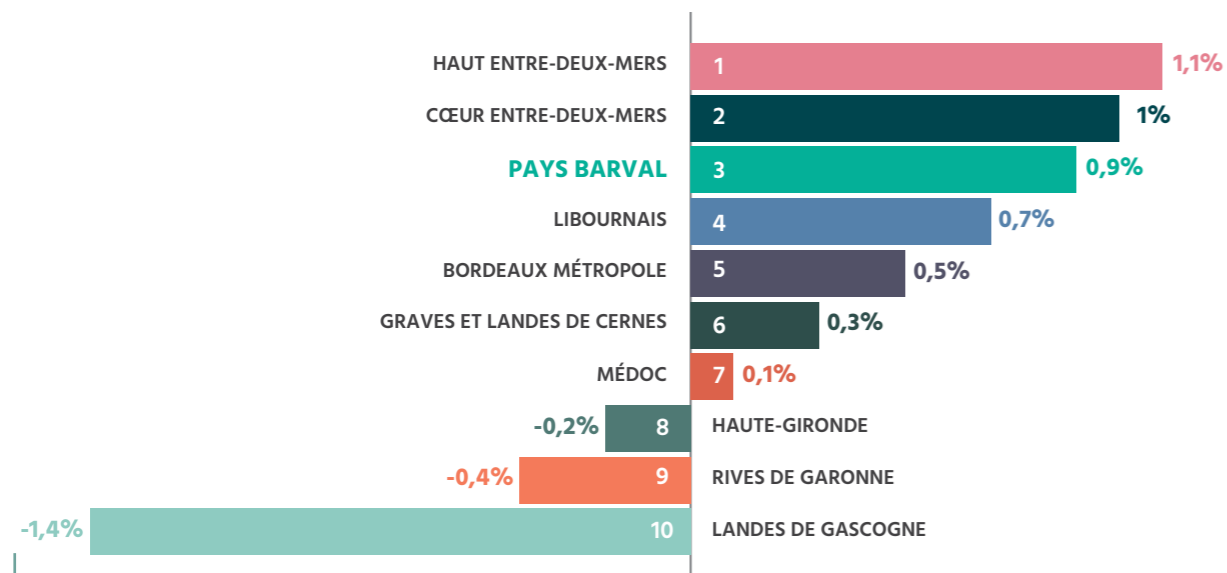


➤ **Définition de la TPE au sens de l'INSEE :** entreprise qui emploie moins de 10 salariés, n'appartenant pas à un groupe (sauf s'il s'agit d'un groupe de type microentreprise au sens de la LME), dont le chiffre d'affaires ou le total du bilan est inférieur à 2 millions d'euros.

DES TERRITOIRES AUX ÉVOLUTIONS CONTRASTÉES

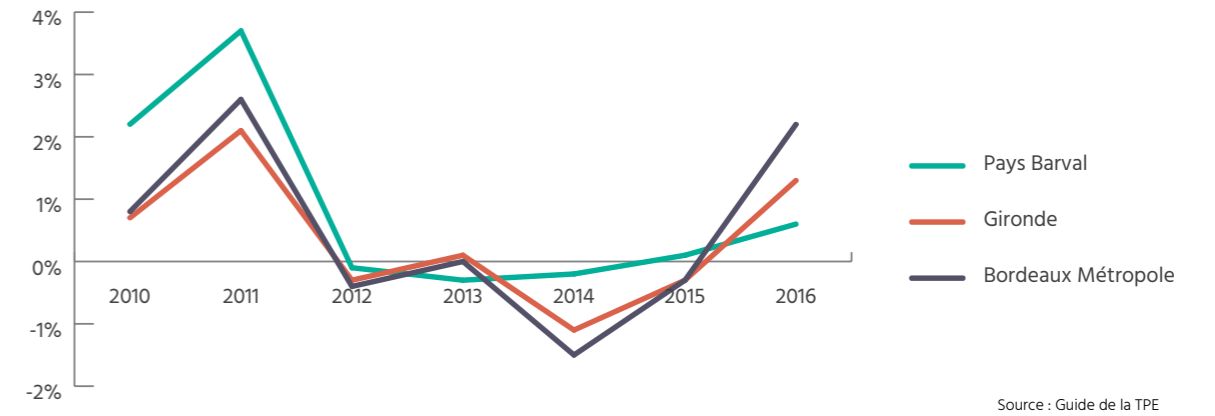
Le BARVAL dans le top 3 girondin

Classement (moyenne des évolutions CA de 2010 à 2016)



Mais, une reprise de l'activité moins prononcée pour le BARVAL

Évolution du CA depuis 2010



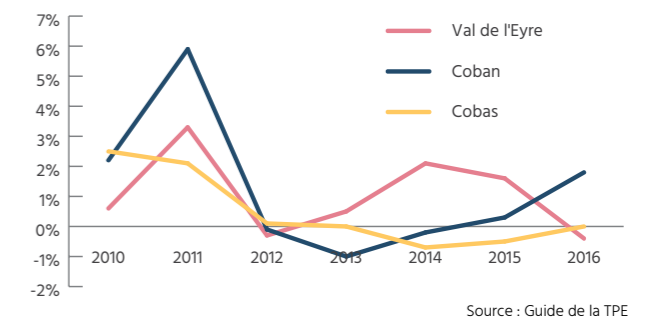
Le Barval bénéficie moins directement des retombées économiques de la métropole bordelaise.

ANALYSE DES PERFORMANCES COMMERCIALES ET ÉCONOMIQUES DES TPE

Dynamique commerciale : la COBAN poursuit sa remontée

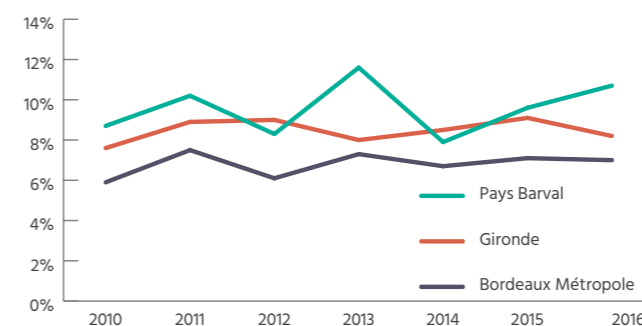
La COBAN tire le territoire du Barval dans sa reprise et semble bénéficier majoritairement des retombées économiques de Bordeaux Métropole. La dynamique économique du Val de l'Eyre semble s'essouffier.

Évolution de l'activité des TPE depuis 2010 Focus sur le BARVAL



Investissement : un sursaut qui se confirme

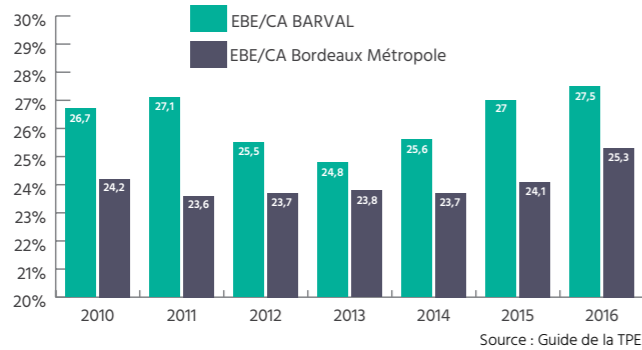
Évolution du taux d'investissement depuis 2010



La croissance du taux d'investissement semble confirmer une sortie de crise.

Évolution de la rentabilité : vers une reprise solide...

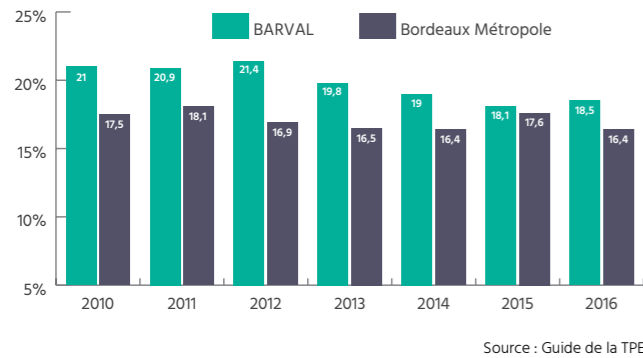
Évolution de la rentabilité depuis 2010 : comparaison BARVAL/Bordeaux Métropole



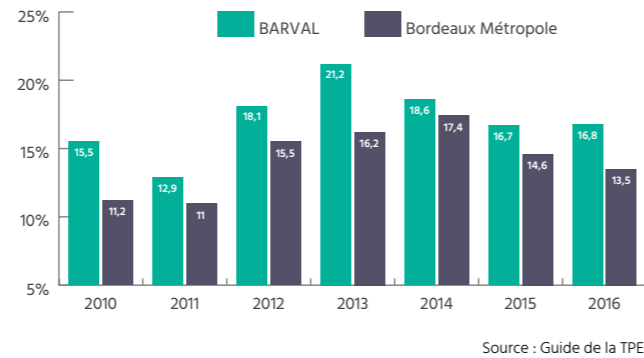
Des performances économiques plus marquées pour les entreprises du BARVAL.

SITUATION ÉCONOMIQUE ET FINANCIÈRE DES ENTREPRISES DU BARVAL : des indicateurs qui restent cependant fragiles

Part des TPE affichant des capitaux propres négatifs depuis 2010

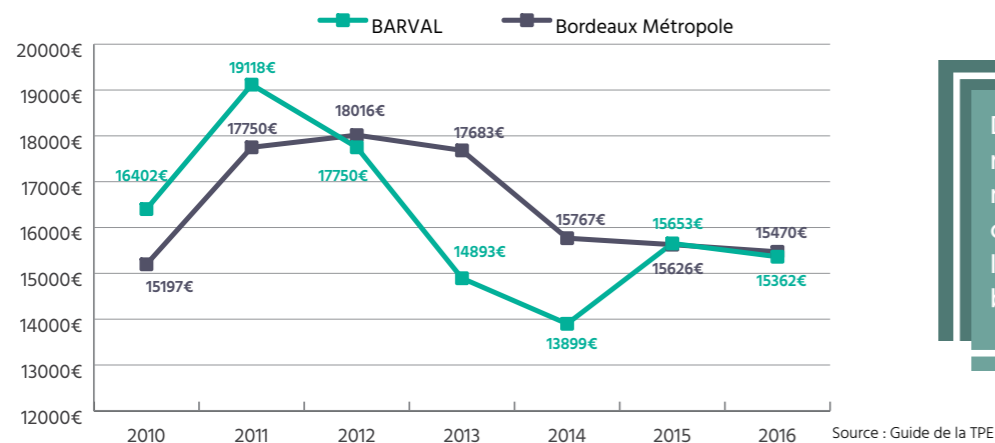


Évolution de la part de TPE enregistrant une trésorerie négative depuis 2010



Des entreprises aux structures bilanciels plus fragiles que sur la Métropole.

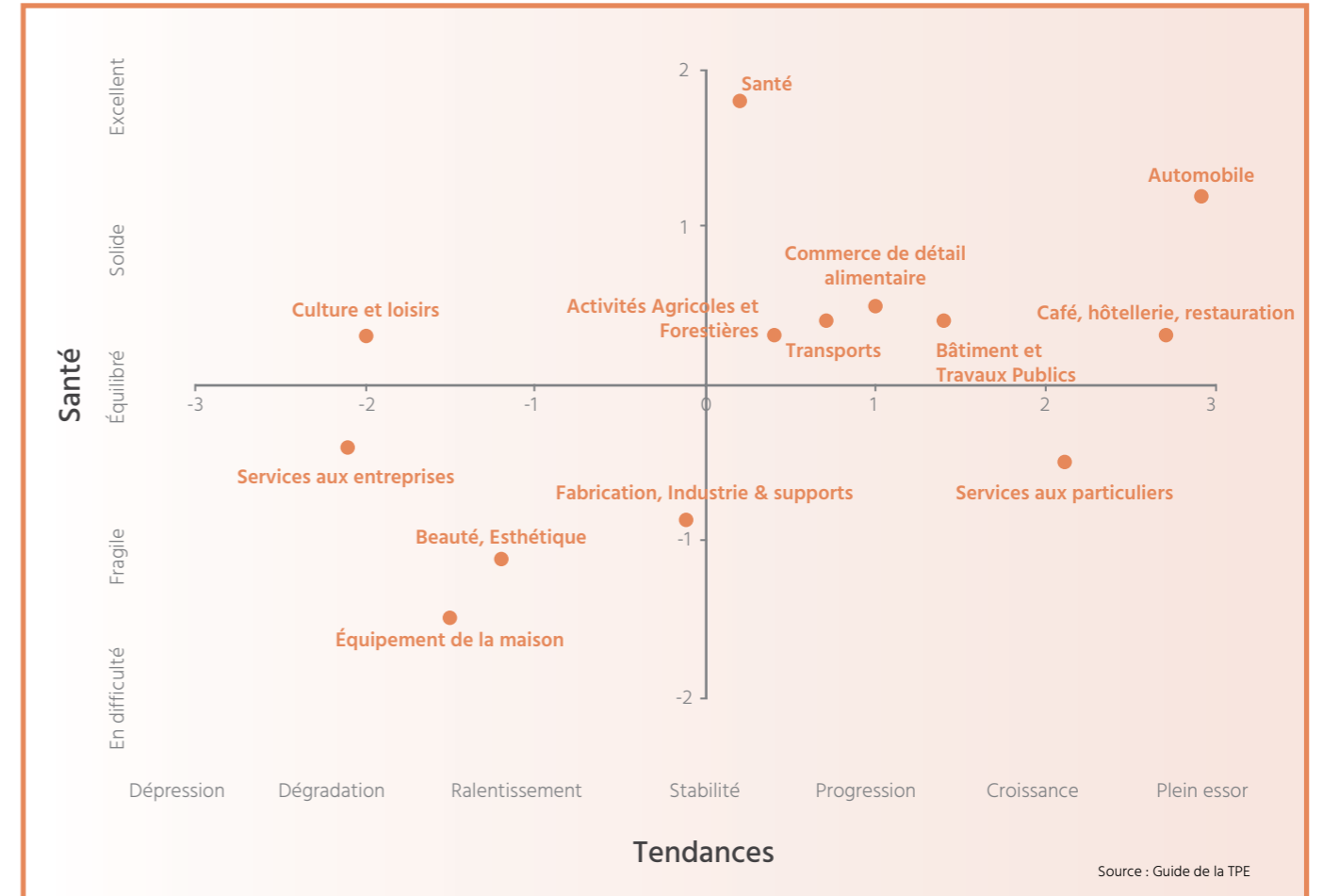
Évolution des revenus nets des chefs d'entreprise depuis 2010



Des niveaux de revenus qui se maintiennent en comparaison avec la métropole bordelaise.

UNE DYNAMIQUE COMMERCIALE IMPULSÉE PAR L'ÉCONOMIE PRÉSENTIELLE

Le Baromètre du BARVAL



- Retour à la croissance pour les filières du CHR et des services aux particuliers.
- Stabilité confirmée pour les entreprises du BTP.

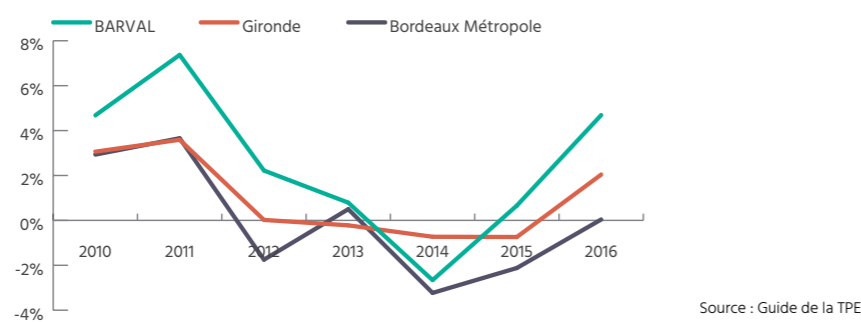
CAFÉS - HÔTELS - RESTAURANTS : une filière qui retrouve des couleurs

Le Baromètre du secteur CHR (Pays BARVAL)



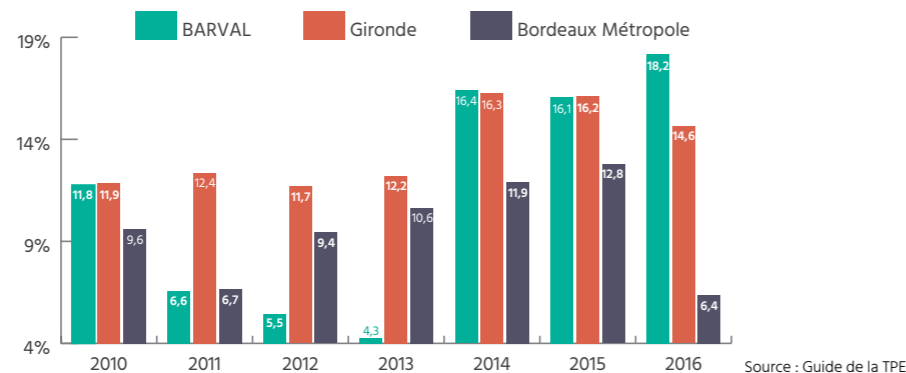
Un secteur qui renoue avec la croissance...

Évolution du CA de la filière CHR depuis 2010



... mais toujours fragile

Évolution de la part des ressources propres négatives depuis 2010



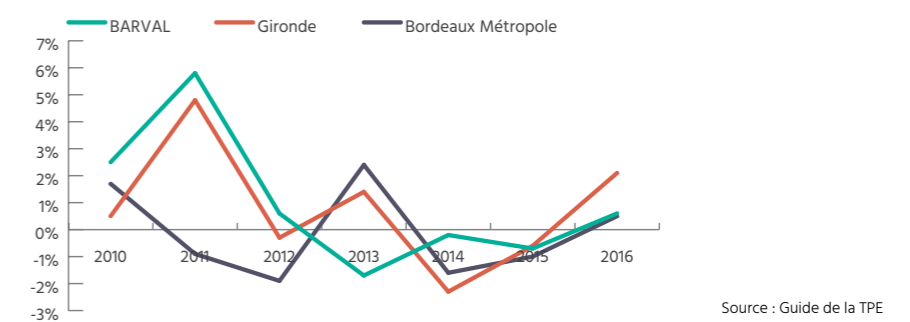
ARTISANAT DU BÂTIMENT ET TRAVAUX PUBLICS : un secteur solide et stable

Le Baromètre du secteur BTP (Pays BARVAL)



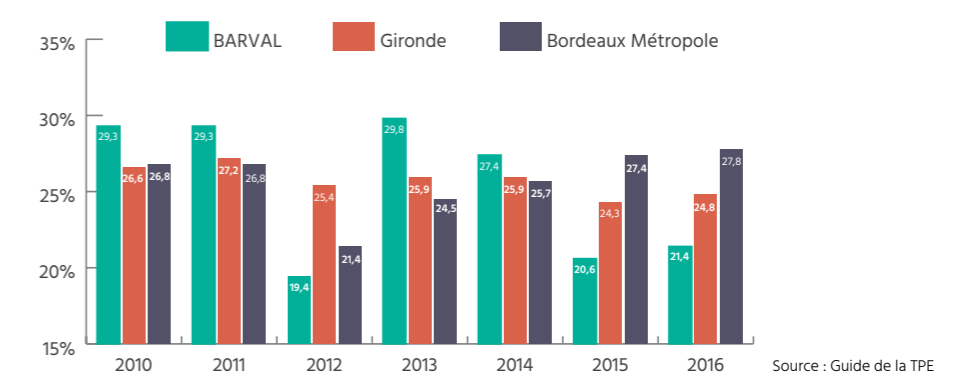
Des tendances à nouveau positives...

Évolution du CA de la filière BTP depuis 2010



...associées à l'amélioration des équilibres financiers

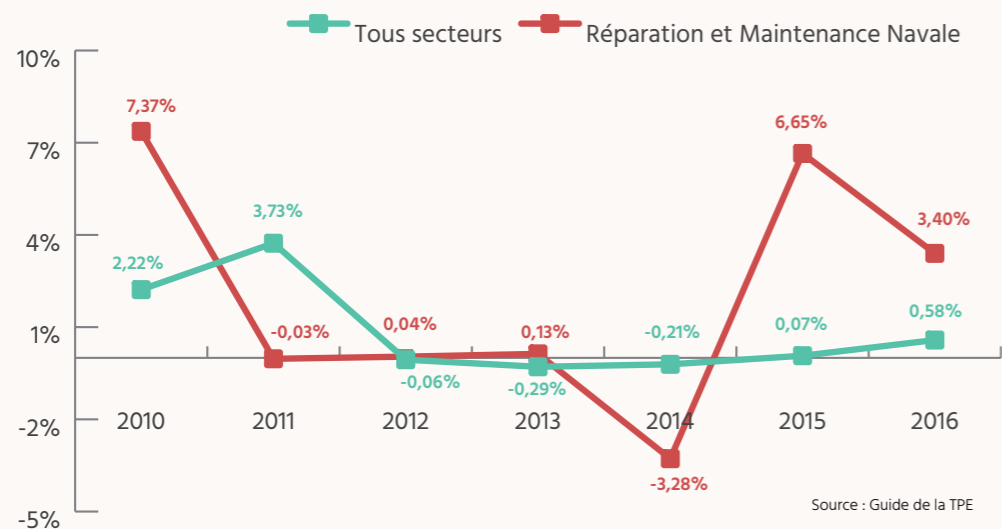
Évolution de la part des ressources propres négatives depuis 2010



FOCUS SUR LA RÉPARATION ET MAINTENANCE NAVALE

Évolution du CA depuis 2010

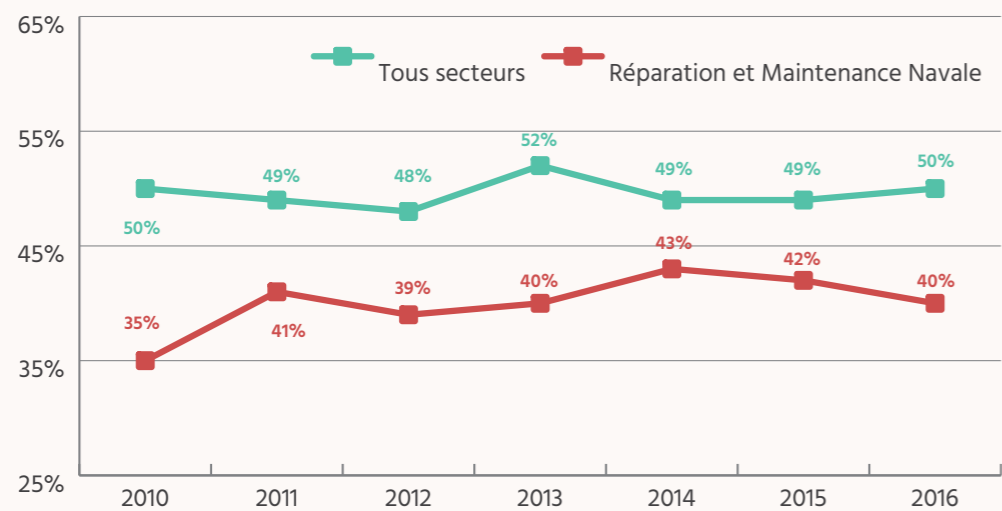
comparaison du secteur de la Réparation et Maintenance Navale avec l'ensemble des secteurs sur le BARVAL



Un secteur sensible aux éléments de conjoncture nationale et internationale, qui peine à trouver sa stabilité.

Performance commerciale (VA/CA)* :

comparaison du secteur de la Réparation et Maintenance Navale avec l'ensemble des secteurs sur le BARVAL



* Valeur Ajoutée / Chiffre d'Affaires

Source : Guide de la TPE

Un secteur face à des problématiques structurelles de rentabilité.

Guide de la TPE

Etudes sectorielles, géographiques et professionnelles

www.guide-tpe.fr



Cecogeb

Organisme Consulaire pour la Gestion
et l'Entrepreneuriat

Bordeaux* • 17 place de la Bourse, CS 91204, 33050 Bordeaux Cedex
Libourne • 31 rue Pistouley, 2^{ème} étage, 33500 Libourne

 05 57 14 27 10  infos@cecogeb.fr  www.cecogeb.fr



* Le Système de Management de la Qualité de l'établissement de Bordeaux est certifié ISO 9001 par LRQA France.