

Regards sur la TPE en Nouvelle-Aquitaine



© CRN-A - Twin-Hervé Lefebvre

Alain ROUSSET

Président de la Région Nouvelle-Aquitaine

Avec près de 50 000 créations d'entreprises en 2017, pour 234 000 Très Petites Entreprises représentant 778 000 salariés (soit 42 % des emplois), la Région Nouvelle-Aquitaine confirme sa dynamique économique et son attractivité.

Toutefois, ces beaux chiffres ne doivent pas occulter les enjeux de demain ; plus que jamais, les TPE doivent s'adapter aux mutations économiques et industrielles en cours – et surtout celles à venir.

Car, j'en suis persuadé, la bonne santé de nos TPE est à la fois un gage de sécurité économique et d'équilibre territorial, en assurant un service de proximité essentiel à la population. En effet, je rappelle que ce sont 77,6 % des établissements artisanaux qui exercent une activité de type résidentiel ou présentiel.

C'est pourquoi les dispositifs d'accompagnement régionaux constituent des outils permettant aux TPE de progresser en compétitivité et d'assurer leur pérennité.

Ce guide diagnostique, analyse et dresse un état des lieux précis et détaillé de près de 140 métiers issus du commerce, de l'artisanat et des services à partir de leurs documents comptables et fiscaux.

Cet observatoire constitue un outil de travail, précieux et fiable pour toutes celles et tous ceux – entrepreneurs, responsables économiques et politiques – qui œuvrent pour le maintien et le développement de leur activité et ainsi contribuent au dynamisme de la Nouvelle-Aquitaine.



Regards sur la TPE est réalisé en partenariat avec 10 Organismes de Gestion Agréés de Nouvelle-Aquitaine.



Les chiffres présentés dans ce document sont issus du retraitement de 28 000 liasses fiscales de TPE de Nouvelle-Aquitaine (entreprises dont l'effectif est inférieur à 10 personnes et dont l'activité appartient aux secteurs de l'artisanat, du commerce ou des services), portant sur les exercices comptables de 2013 à 2017.

Sous réserve d'erreurs typographiques. Regards sur la TPE est une publication annuelle du Guide de la TPE : www.guide-tpe.fr
17 Place de la Bourse – CS 91204 – 33 050 Bordeaux Cedex – SIRET n° 316 331 396 000 44 – Direction de la publication : Guide de la TPE

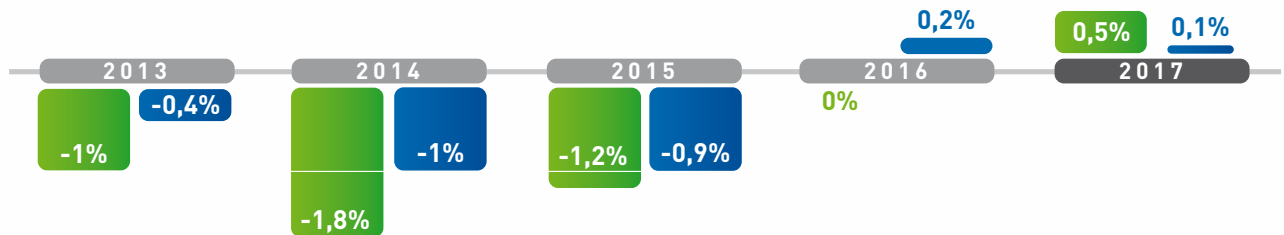
Édition : septembre 2018 – Contact : Coraline MAS - cmass@cecogeb.fr – Tél. 05 57 14 27 14

En 2017, des performances modérées pour les TPE de Nouvelle-Aquitaine

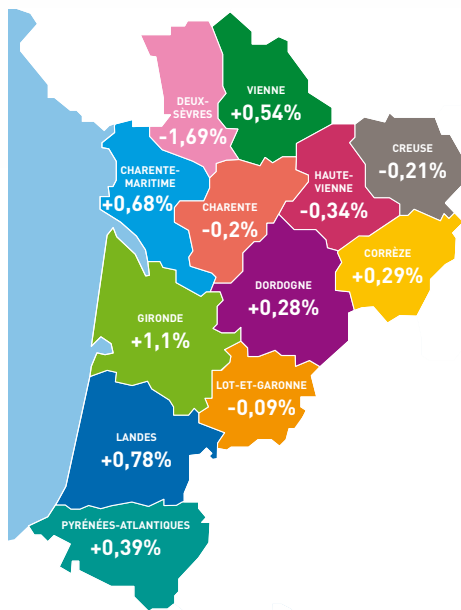
La tendance → Les données 2017 confirment les tendances de redressement enregistrées en 2016. Les TPE de Nouvelle-Aquitaine affichent de meilleurs résultats que le national.

→ Évolution comparative de l'activité de la TPE aux niveaux régional et national

■ Taux d'évolution du chiffre d'affaires en Nouvelle-Aquitaine
 ■ Taux d'évolution du chiffre d'affaires en France (source FCGA)



→ Évolution de l'activité de la TPE par département en 2017

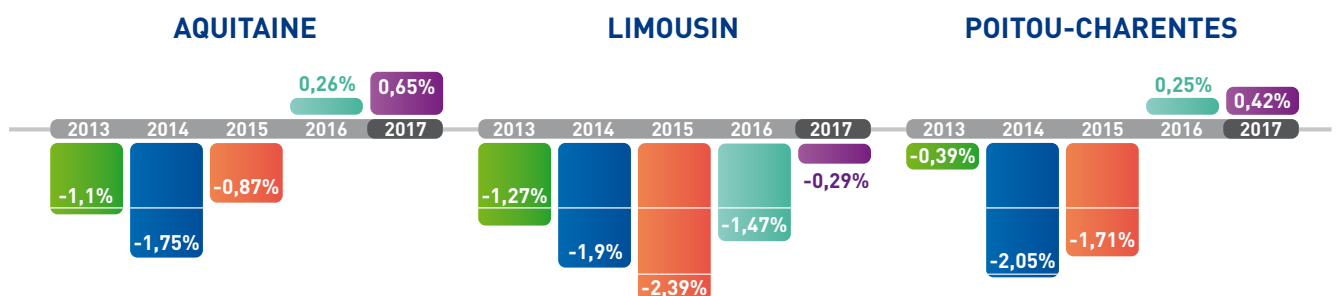


Le constat

Les territoires d'ex-Aquitaine et ex-Poitou-Charentes renouent avec des évolutions positives depuis 2016.

Les tendances au redressement se confirment pour les départements néo-aquitains, avec un positionnement de leader pour les départements du littoral atlantique.

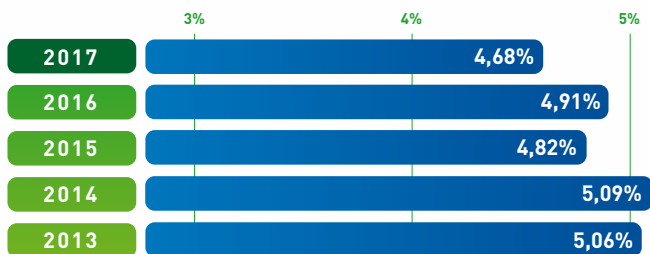
→ Évolution de l'activité de la TPE par ex-Région depuis 2013 (taux d'évolution du chiffre d'affaires)



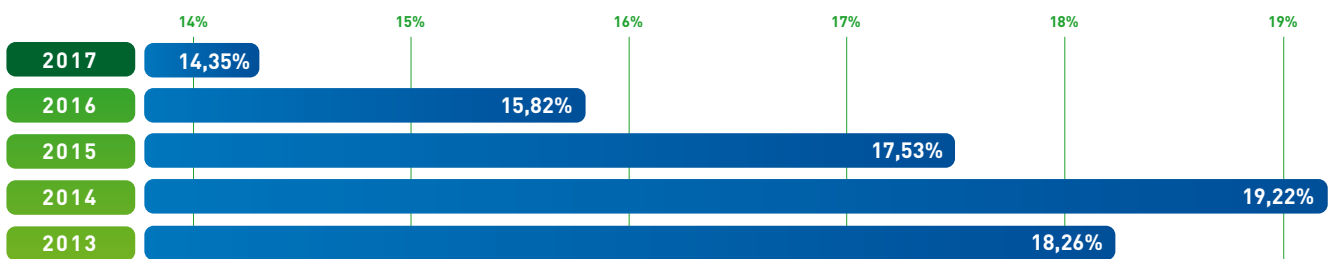
La consolidation des ratios d'équilibre financier accompagne le redressement de l'activité

La tendance → En 2017, le retour à la rentabilité et la consolidation des indicateurs d'équilibre financier se confirment.

→ Part des TPE de Nouvelle-Aquitaine avec une rentabilité négative (Excédent Brut d'Exploitation < 0)



→ Part des TPE de Nouvelle-Aquitaine avec une trésorerie négative



→ Répartition des entreprises en Nouvelle-Aquitaine selon leur cotation en 2017



Le constat

En 2017, la part d'entreprises en bonne santé est en légère progression.

Les secteurs agricoles et de l'artisanat portent la croissance des TPE de Nouvelle-Aquitaine

La tendance → Les secteurs des transports, des activités agricoles et forestières et du BTP restent leaders en 2017.

→ Évolution de l'activité en Nouvelle-Aquitaine par secteur d'activité en 2017

Activités Agricoles et Forestières	1,89%	Équipement de la maison	-2,40%
Automobile	0,53%	Équipement de la personne	-2,22%
Bâtiment - Travaux Publics	1,68%	Fabrication, Industrie et supports	-2,61%
Beauté, esthétique	-0,62%	Santé	-0,54%
Café, hôtellerie, restauration	0,73%	Services aux entreprises	-0,88%
Commerce de détail alimentaire	0,17%	Services aux particuliers	0,78%
Commerce de gros	-1,69%	Transports	2,62%
Culture et loisirs	0,62%		

■ Secteur d'activité ayant enregistré une des trois meilleures évolutions d'activité dans la région.

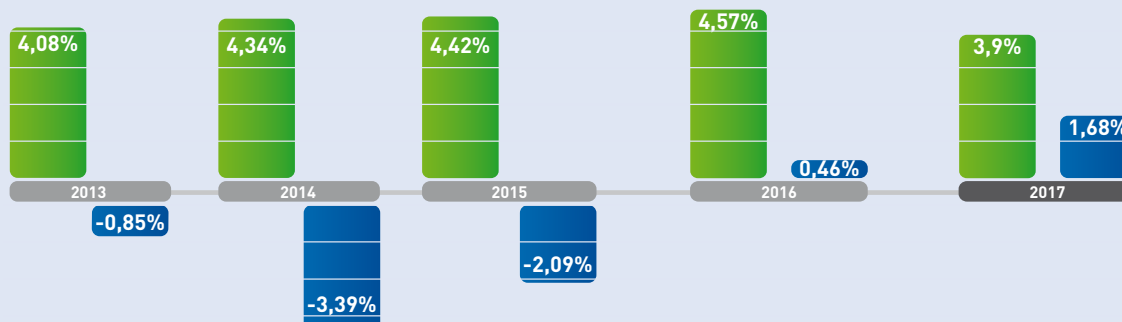
■ Secteur d'activité ayant enregistré une des trois moins bonnes évolutions d'activité dans la région.

→ Focus Artisanat du BTP

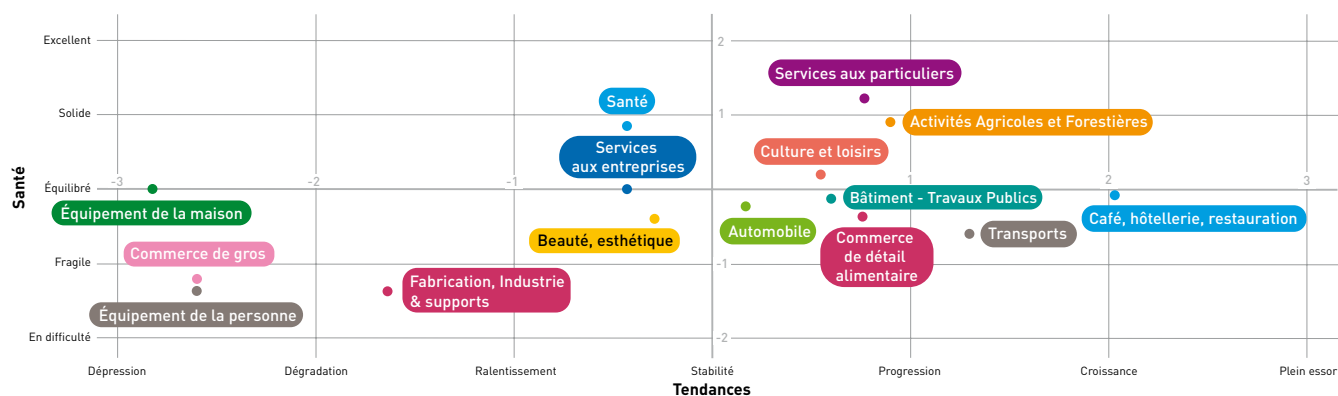
Évolution du volume d'activité et du niveau de rentabilité en Nouvelle-Aquitaine

■ % d'Entreprises avec Excédent Brut d'Exploitation < 0

■ Taux d'évolution du CA (en %)



→ Baromètre des secteurs d'activité en 2017



Le constat

Le secteur du BTP confirme son redressement, corrélé à l'amélioration des ratios de rentabilité.